



VÄRMDÖ KOMMUN

# Nybyggnadskarta

över Handskviksvägen 4

Höl 1:410

Dnr. 2020TEN/0700-32

Skala 1:500

Planer -

Fastighetens areal: 1821m<sup>2</sup>

Koordinatsystem

Plan: Sweref 99 18 00

Höjd: RH2000

VÄGF STAVSNÄS GA:1

Arbetsfix +19,08m röd markering på berg

Ritad

2021-01-08

Therese Deremo

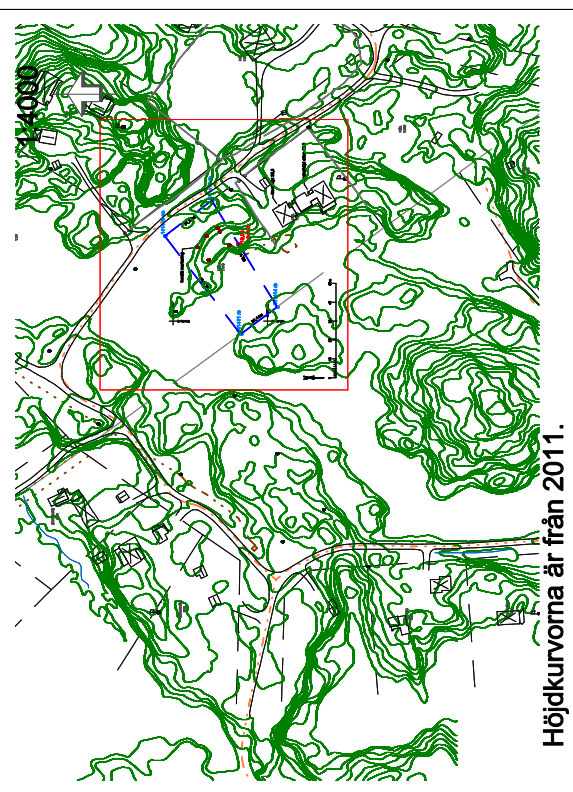
Granskad

Kartan bör ej användas som projekteringsunderlag

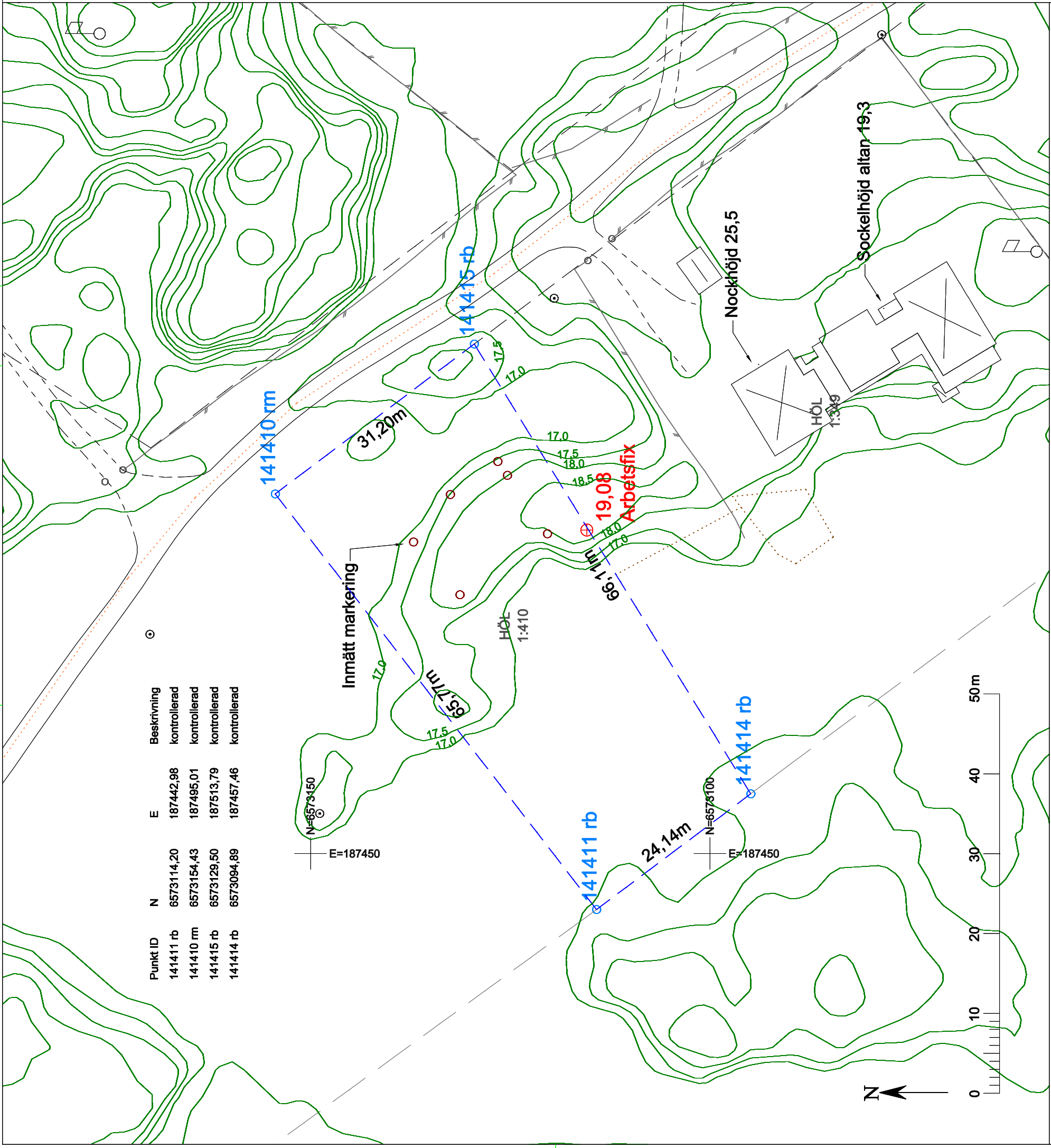
Kartan får ej förvasnaskas

Information om kommunalt vatten och avlopp

Fastigheten ligger utanför Värmdö Kommuns verksamhetsområde för vatten och spillvattenledningar.



Höjdkurvorna är från 2011.



Punkt ID	N	E	Beskrivning
141411 rb	6573114,20	187442,98	kontrollerad
141410 rm	6573154,43	187495,01	kontrollerad
141415 rb	6573129,50	187513,79	kontrollerad
141414 rb	6573094,89	187457,46	kontrollerad

- Bostad taklinje
- Komplementbyggnad
- Skärmtak
- Bostad fasad
- Komplementbyggnad
- Skärmtak
- Fastighetsgräns
- Trappa pliriktning upp